

NA BENTA



**WECHI**  
BÈRDÈ. BIBABEL I SIGUR

ZONA  
**E**

## Pa mas informashon:

Wechi Sentro di Informashon,  
Landhuis Wechi

Telefòn: +599 9 724 31 31 / 724 31 32

e-Mail: [info@wechi.info](mailto:info@wechi.info)

[www.wechi.info](http://www.wechi.info)

PREISNAN TA INDIKATIVO I BOU DI KONDISHONNAN APLIKABEL



**MODELO DATU**  
For di 185.000 ANG te 195.000 ANG

Zona E ta keda karakterisá pa e diversidat di modelonan nobo 2-bou-di-1-dak, ku kasnan independiente entre nan, kada un ku nan mes karakter.

E kasnan ta situá sentral den e promé fase di Wechi i ta bon asesibel via di kamindanan grandi. E tereno akí di e promé fase ta bai haltu i e kasnan di e zona akí lo tin un bunita bista.

Entre i banda di e zona akí lo tin tantu kayanan trankil komo un ruta rekreativo pa kana i kore baikel. Tur kas tin dos lugá di parker riba nan propio tereno. Tambe lo tin espasio pa parker kantu di kaya.

**Bèrdè, Bibabel, Sigur**



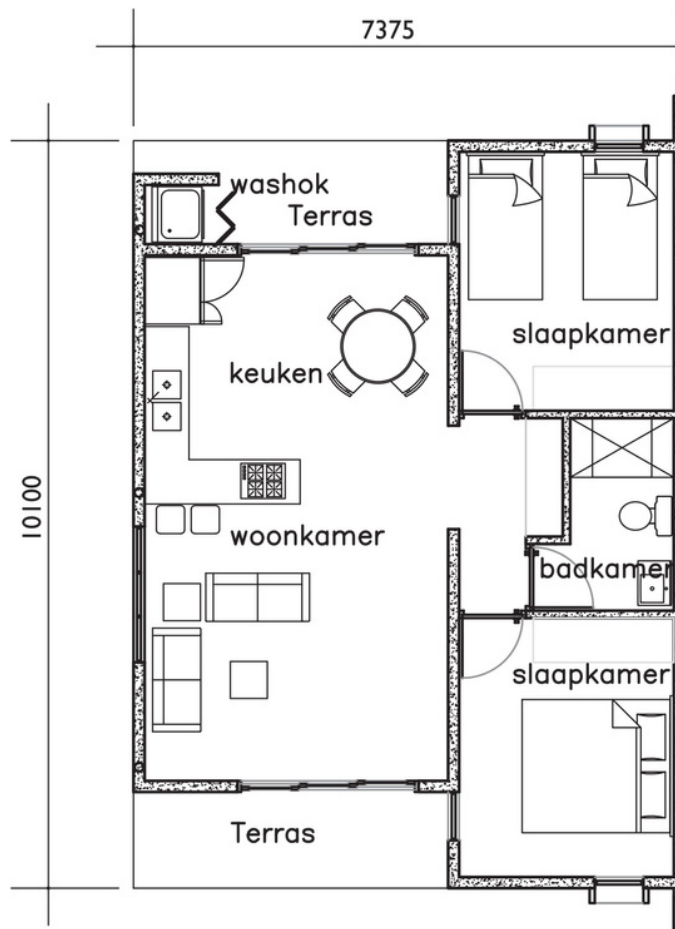
**MODELO INFROU**  
For di 215.000 ANG te 225.000 ANG

**MODELO SENTEBIBU**  
Standard for di ANG 250.000  
Deluxe for di ANG 267.500



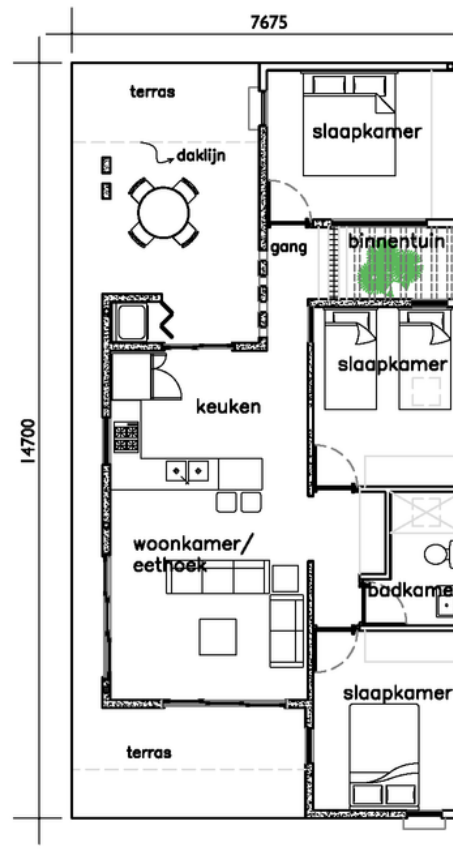
**MODELO PITA**  
Standard for di ANG 255.000  
Deluxe for di ANG 252.500 te ANG 277.500





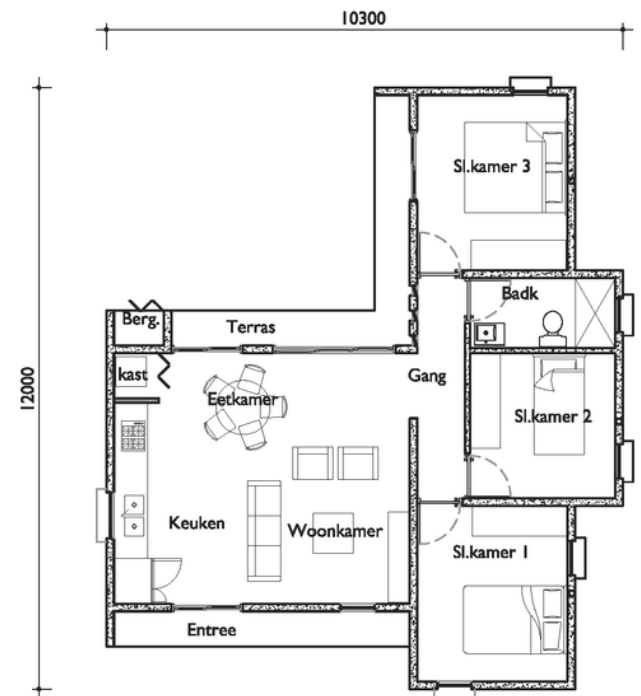
## MODELO DATU

Ku un superfisie di 75 m<sup>2</sup>, e 2-bou-di-1-dak ta un bon kas pa starter. E sala ta konektá ku un kushina espasioso ku un bar di desayuno, lagando suficiente espasio pa un mesa di komedor. E dos kambenan ta separá pa un baño espasioso. Dor di e repartishon akí, Datu ta un kas ku hopi privasidat. Tantu dilanti komo patras, e kas tin un veranda hopi dushi, alabes tin un espasio pa laba paña inkorporá. Preis di Datu ta kuminsá na ANG 185.000 i ta yega te ANG 195.000.



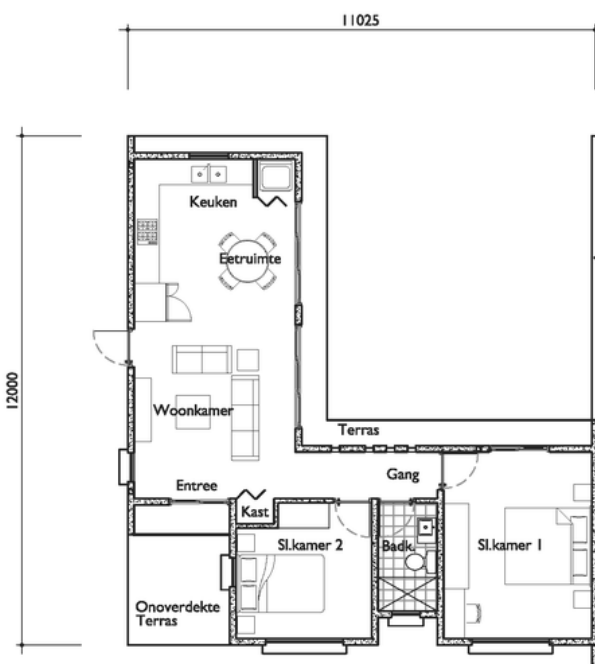
## MODELO PITA

Via e veranda dilanti bo ta dreña e kas 2-bou-di-1-dak espasioso akí. E superfisie ta 112,5 m<sup>2</sup>. Tin 3 kamber espasioso, di kua kada unu ta separá pa sea un baño òf un hardin paden. Esaki ta sòru pa privasidat optimal i ta hasi Pita adekuá pa famianan ku yunan mas grandi. E kushina habrí ku bar pa desayuno ta separá e sala for di e komedor. Ademas, e veranda patras por keda usá komo komedor. E espasio pa laba paña tambe ta na e veranda patras. Preis di Pita Standard ta kuminsá na ANG 255.000 i preis di Pita Deluxe ta kuminsá na ANG 252.500 te ANG 277.500.



## MODELO SENTEBIBU

Sentebibu ta un kas pará riba su mes ku un superfisie di 88m<sup>2</sup>. Via e entrada bo ta dreña den e kushina habrí, ku ta kontinuá den e sala. Na otro banda di e kushina tin espasio pa un mesa di komedor. Por skohe entre 2 variashon di Sentebibu: Standard ku ta konsistí di 3 kamber i 1 baño ku preis ku ta kuminsá di ANG 250.000 i Deluxe ku tin 3 kamber, 2 baño i un 'walk-in-closet' ku preis ku ta kuminsá for di ANG 267.500. Ku un pòrch amplio den forma di L parti patras di e kas, Sentebibu ta un kas di famia ideal.



## MODELO INFROU

E 2-bou-di-1-dak akí tin un superfisie di 89 m<sup>2</sup>. Via e entrada ta dreña den e sala ku kushina habrí i komedor. E dos kambenan ta separá for di otro pa e baño i un pasiyo chikí. E veranda den forma L ta duna e kas un aparenzia moderno ku hopi espasio di kurá. Infrou ta un kas starter dushi pa famianan hóben. Preis di Infrou ta kuminsá na ANG 215.000 i ta yega te ANG 225.000.



**WECHI**  
BÈRDÈ. BIBABEL I SIGUR

PREISAN TA INDIKATIVO I BOU DI KONDISHONAN APLIKABEL

## Pa mas informashon:

Wechi Sentro di Informashon, Landhuis Wechi  
Telefòn: +599 9 724 31 31 / 724 31 32  
e-Mail: info@wechi.info  
www.wechi.info

# ZONA E



**WECHI**  
BÈRDÈ, BIBABEL I SIGUR

## Wechi Sentro di Informashon:

Djaluna - Djaweps / Monday - Thursday:

8 AM - 12 PM & 2 PM - 5 PM

Djabièrnè / Friday: 8 AM - 12 PM

Pa traha un sita/ To make an appointment:

[info@wechi.info](mailto:info@wechi.info) | +599 9 724 31 31 / 724 31 32

[www.wechi.info](http://www.wechi.info)

